

Hakenhöhen

mit 9,05 m Auslegerverlängerung

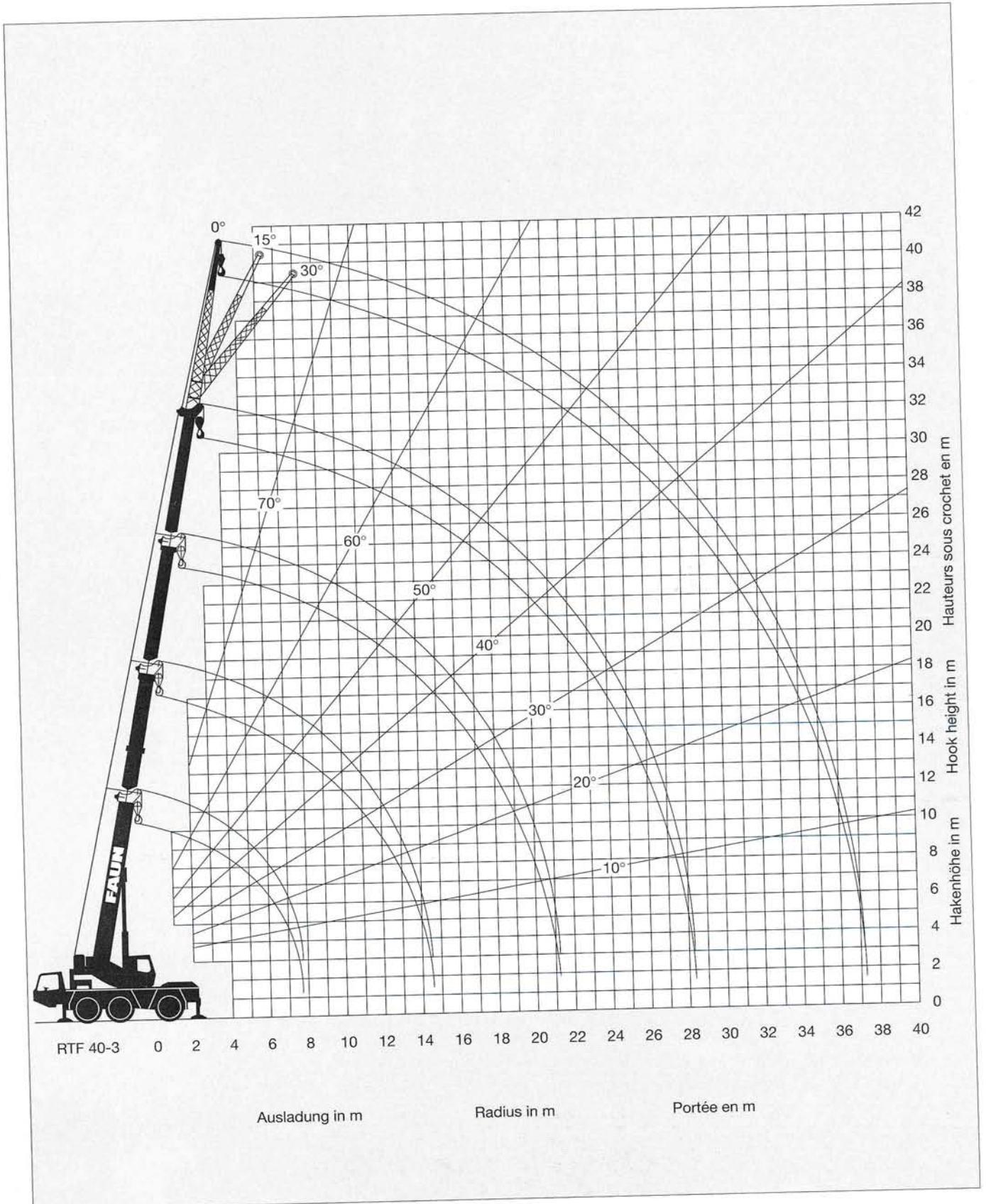
Hook heights

with 9,05 m boom extension

Hauteurs sous crochet

avec rallonge de flèche 9,05 m

RTF 40-3



Tragfähigkeiten

- 2 Tragfähigkeit in t, am Teleskopausleger, Gegengewicht 9,95 t**, Arbeitsbereich 360°, abgestützt

Lifting capacities

- 2 Lifting capacity in metric tons, on telescoping boom, counterweight 9,95 t**, slewing range 360°, with outriggers

Capacités de levage

- 2 Charges sur la flèche télescopique, en t, contrepoids 9,95 t**, rotation 360°, grue calée

RTF 40-3

Auslad. Radius Portée (m)	2										Auslad. Radius Portée (m)
	Auslegerlängen/Boom lengths/Longueurs de flèche										
	9.22 m		16.10 m		23.00 m		28.50 m		30.00 m		
	DIN	85%	DIN	85%	DIN	85%	DIN	85%	DIN	85%	
2.5	40.00*	40.00*									2.5
3.0	35.00	40.00*									3.0
3.5	31.70	33.90									3.5
4.0	29.00	31.00	22.00	23.60							4.0
4.5	26.50	28.40	22.00	23.60							4.5
5.0	23.80	25.50	22.00	23.60	15.00	16.20	11.00	11.90			5.0
6.0	19.60	21.05	19.30	20.80	15.00	16.20	11.00	11.90	10.00	10.85	6.0
7.0	16.60	17.85	16.20	17.50	14.00	15.15	11.00	11.90	10.00	10.85	7.0
8.0			14.00	15.10	12.60	13.65	10.50	11.40	9.70	10.50	8.0
9.0			12.20	13.20	10.90	11.85	10.00	10.85	9.30	10.10	9.0
10.0			10.70	11.60	9.80	10.65	9.10	9.90	8.70	9.45	10.0
11.0			9.50	10.30	8.70	9.50	8.30	9.05	8.00	8.70	11.0
12.0			8.50	9.30	7.90	8.65	7.60	8.30	7.40	8.05	12.0
13.0			7.70	8.40	7.20	7.90	7.00	7.65	6.80	7.45	13.0
14.0			7.00	7.65	6.60	7.25	6.40	7.00	6.30	6.90	14.0
15.0					6.00	6.60	5.90	6.50	5.80	6.35	15.0
16.0					5.50	6.10	5.40	5.95	5.50	6.05	16.0
17.0					4.90	5.45	5.00	5.55	5.10	5.65	17.0
18.0					4.40	4.95	4.70	5.20	4.70	5.20	18.0
19.0					3.90	4.40	4.30	4.80	4.30	4.80	19.0
20.0					3.50	3.95	3.90	4.35	4.00	4.45	20.0
21.0					3.20	3.65	3.60	4.05	3.70	4.15	21.0
22.0							3.25	3.65	3.35	3.75	22.0
23.0							2.95	3.35	3.05	3.45	23.0
24.0							2.65	3.05	2.80	3.20	24.0
25.0							2.45	2.80	2.55	2.90	25.0
26.0							2.25	2.60	2.35	2.70	26.0
27.0									2.15	2.50	27.0
	Teleskopierzustände%/Telescoping conditions%/Etats de télescopage%										
Telesk. 1	0		50		100		100		100		Telesk. 1
Telesk. 2	0		50		100		100		100		Telesk. 2
Telesk. 3	0		0		0		80		100		Telesk. 3

*) Mit Zusatzausrüstung/With additional equipment/ Avec équipement supplémentaire

**) Gegen Mehrpreis/against extra charge/contre supplément du prix

Tragfähigkeiten

- 7 Tragfähigkeit in t, an der Auslegerverlängerung*, Gegengewicht 7,50 t, Arbeitsbereich 360°, abgestützt
- 8 Tragfähigkeit in t, an der Auslegerverlängerung*, Gegengewicht 9,95 t*, Arbeitsbereich 360°, abgestützt

Lifting capacities

- 7 Lifting capacity in metric tons, on boom extension*, counterweight 7,50 t, Slewing range 360°, with outriggers
- 8 Lifting capacity in metric tons, on boom extension*, counterweight 9,95 t*, Slewing range 360°, with outriggers

Capacités de levage

- 7 Charges en t, sur rallonge de flèche*, contrepoids 7,50 t, Rotation 360°, grue calée
- 8 Charges en t, sur rallonge de flèche*, contrepoids 9,95 t*, Rotation 360°, grue calée

RTF 40-3

Auslad. Radius Portée (m)	7 Auslegerverlängerung 9,05 m/Boom extension 9,05 m/Rallonge de flèche 9,05 m								8				Auslad. Radius Portée (m)
	0°		15°		30°		0°		15°		30°		
	DIN	85%	DIN	85%	DIN	85%	DIN	85%	DIN	85%	DIN	85%	
8	4.50	5.00					4.50	5.00					8
9	4.44	4.90					4.44	4.90					9
10	4.30	4.80	3.34	3.70			4.30	4.80	3.34	3.70			10
11	4.17	4.60	3.24	3.60			4.17	4.60	3.24	3.60			11
12	4.04	4.50	3.14	3.50	2.51	2.90	4.04	4.50	3.14	3.50	2.51	2.90	12
13	3.91	4.40	3.04	3.40	2.45	2.80	3.91	4.40	3.04	3.40	2.45	2.80	13
14	3.78	4.20	2.95	3.30	2.40	2.70	3.78	4.20	2.95	3.30	2.40	2.70	14
15	3.64	4.10	2.85	3.20	2.35	2.70	3.64	4.10	2.85	3.20	2.35	2.70	15
16	3.50	3.90	2.77	3.10	2.30	2.60	3.50	3.90	2.77	3.10	2.30	2.60	16
17	3.38	3.80	2.69	3.10	2.25	2.60	3.38	3.80	2.69	3.10	2.25	2.60	17
18	3.26	3.70	2.62	3.00	2.20	2.50	3.26	3.70	2.62	3.00	2.20	2.50	18
19	3.13	3.50	2.55	2.90	2.15	2.50	3.13	3.50	2.55	2.90	2.15	2.50	19
20	3.00	3.40	2.48	2.80	2.10	2.40	3.00	3.40	2.48	2.80	2.10	2.40	20
21	2.85	3.20	2.41	2.80	2.05	2.40	2.85	3.20	2.41	2.80	2.05	2.40	21
22	2.70	3.10	2.33	2.70	2.00	2.30	2.70	3.10	2.33	2.70	2.00	2.30	22
23	2.58	2.90	2.25	2.60	1.95	2.30	2.58	2.90	2.25	2.60	1.95	2.30	23
24	2.46	2.80	2.18	2.50	1.91	2.20	2.46	2.80	2.18	2.50	1.91	2.20	24
25	2.20	2.55	2.12	2.40	1.87	2.20	2.35	2.70	2.12	2.40	1.87	2.20	25
26	2.00	2.35	2.06	2.40	1.83	2.10	2.25	2.55	2.06	2.40	1.83	2.10	26
27	1.85	2.15	2.00	2.30	1.79	2.10	2.15	2.45	2.00	2.30	1.79	2.10	27
28	1.70	2.00	1.83	2.15	1.76	2.10	2.05	2.35	1.95	2.20	1.76	2.10	28
29	1.55	1.85	1.65	1.95	1.70	1.95	1.90	2.15	1.87	2.15	1.73	2.00	29
30	1.40	1.70	1.45	1.75	1.53	1.85	1.75	2.00	1.80	2.05	1.71	1.95	30
31	1.25	1.55	1.32	1.60	1.35	1.65	1.60	1.85	1.65	1.90	1.69	1.90	31
32	1.10	1.35	1.20	1.50	1.22	1.50	1.45	1.65	1.50	1.70	1.55	1.75	32
33	1.00	1.25	1.10	1.35	1.10	1.35	1.35	1.55	1.40	1.60	1.40	1.60	33
34	0.90	1.15	0.95	1.20	0.95	1.20	1.20	1.35	1.25	1.40	1.25	1.40	34
35	0.80	1.05	0.83	1.10	0.83	1.10	1.10	1.25	1.15	1.30	1.10	1.25	35
36	0.70	0.95	0.70	0.95			1.00	1.15	1.00	1.15			36

*) Gegen Mehrpreis/against extra charge/contre supplément du prix

Hakenhöhen

mit 8,70 m/15,45 m
Doppelklappspitze

Hook heights

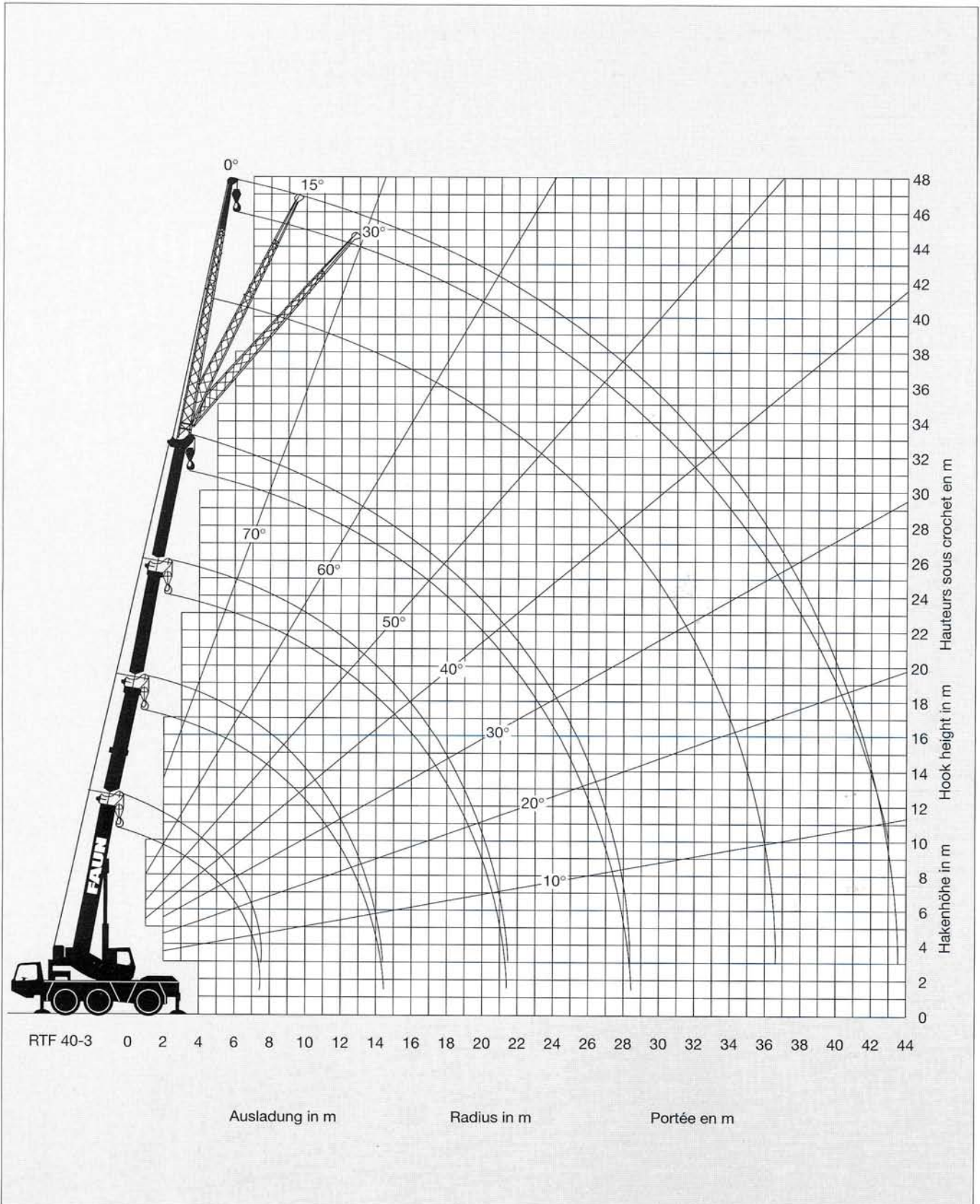
with 8,70 m/15,45 m
double folded boom extension

Hauteurs sous crochet

avec flèche double
8,70 m/15,45 m



RTF 40-3



Tragfähigkeiten

10 Tragfähigkeit in t, an der Doppelklappspitze*, Gegengewicht 9,95 t*, Arbeitsbereich 360°, abgestützt

Lifting capacities

10 Lifting capacity in metric tons, with double folded boom extension*, counterweight 9,95 t*, Slewing range 360°, with outriggers

Capacités de levage

10 Charges en t avec flèche double*, contrepoids 9,95 t*, Rotation 360°, grue calée

FAUN

RTF 40-3

Auslad. Radius Portée (m)	10												Auslad. Radius Portée (m)
	Doppel-Klappspitze/Double folded boom extension/Flèche double												
	8,70 m				15,45 m								
	0°		15°		30°		0°		15°		30°		
	DIN	85%	DIN	85%	DIN	85%	DIN	85%	DIN	85%	DIN	85%	
8	4.70	5.20											8
9	4.57	5.10											9
10	4.41	4.90	3.42	3.80			2.60	3.00					10
11	4.27	4.80	3.31	3.70			2.60	3.00					11
12	4.14	4.60	3.20	3.60	2.58	2.90	2.59	2.90	1.84	2.20			12
13	4.00	4.50	3.11	3.50	2.52	2.90	2.46	2.80	1.80	2.10			13
14	3.87	4.30	3.02	3.40	2.46	2.80	2.26	2.60	1.75	2.10			14
15	3.73	4.20	2.93	3.30	2.41	2.80	2.12	2.50	1.68	2.00	1.42	1.70	15
16	3.59	4.00	2.85	3.20	2.36	2.70	2.01	2.30	1.61	1.90	1.38	1.70	16
17	3.45	3.90	2.77	3.10	2.31	2.60	1.95	2.30	1.54	1.90	1.32	1.60	17
18	3.32	3.70	2.69	3.10	2.27	2.60	1.89	2.20	1.47	1.80	1.26	1.60	18
19	3.17	3.60	2.62	3.00	2.22	2.60	1.84	2.20	1.43	1.70	1.20	1.50	19
20	2.97	3.40	2.55	2.90	2.16	2.50	1.80	2.10	1.39	1.70	1.14	1.40	20
21	2.83	3.20	2.47	2.80	2.10	2.40	1.73	2.10	1.35	1.60	1.10	1.40	21
22	2.69	3.10	2.39	2.70	2.05	2.40	1.67	2.00	1.31	1.60	1.07	1.40	22
23	2.55	2.95	2.31	2.70	2.01	2.30	1.60	1.90	1.26	1.60	1.04	1.30	23
24	2.41	2.75	2.23	2.60	1.97	2.30	1.53	1.80	1.22	1.50	1.02	1.30	24
25	2.31	2.65	2.15	2.50	1.93	2.30	1.47	1.80	1.18	1.50	0.99	1.30	25
26	2.21	2.55	2.05	2.35	1.89	2.20	1.41	1.70	1.14	1.40	0.96	1.20	26
27	2.11	2.40	1.97	2.25	1.86	2.20	1.36	1.60	1.11	1.40	0.93	1.20	27
28	2.01	2.30	1.90	2.15	1.83	2.10	1.32	1.60	1.08	1.40	0.91	1.20	28
29	1.80	2.05	1.83	2.10	1.77	2.00	1.27	1.60	1.05	1.30	0.89	1.10	29
30	1.65	1.90	1.77	2.00	1.72	1.95	1.23	1.50	1.03	1.30	0.88	1.10	30
31	1.50	1.70	1.60	1.80	1.65	1.90	1.18	1.50	1.00	1.30	0.86	1.10	31
32	1.35	1.55	1.45	1.65	1.45	1.65	1.14	1.30	0.97	1.20	0.84	1.10	32
33	1.25	1.40	1.30	1.45	1.30	1.45	1.09	1.25	0.94	1.20	0.82	1.10	33
34	1.10	1.25	1.15	1.30	1.15	1.30	1.05	1.20	0.91	1.20	0.81	1.10	34
35	1.00	1.15	1.05	1.20	1.00	1.15	1.00	1.15	0.88	1.10	0.79	1.00	35
36	0.90	1.00	0.95	1.05			0.96	1.10	0.86	1.00	0.78	1.00	36
37							0.91	1.00	0.83	0.95	0.76	0.90	37
38							0.85	0.95	0.80	0.90	0.74	0.85	38
39							0.75	0.85	0.77	0.85	0.72	0.80	39
40							0.65	0.80	0.74	0.86	0.70	0.80	40
41							0.55	0.75	0.65	0.80	0.65	0.75	41
42							0.45	0.70	0.55	0.70	0.50	0.70	42
43							0.35	0.60	0.40	0.65			43

*) Gegen Mehrpreis/against extra charge/contre supplément du prix